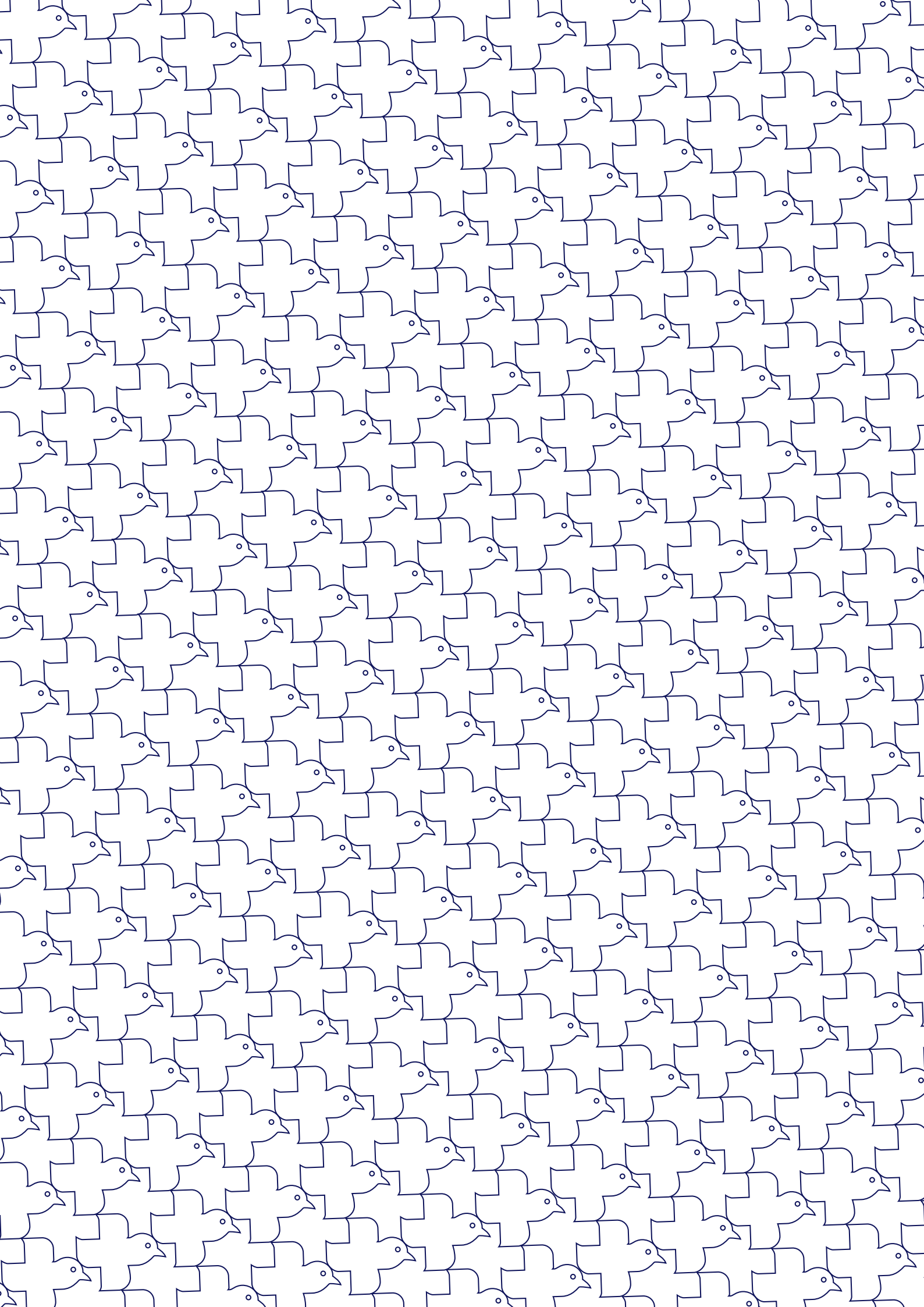




ΔΙΑΦΟΡΕΤΙΚΟΤΗΤΑ, ΙΣΟΤΗΤΑ ΚΑΙ ΣΥΜΠΕΡΙΛΗΨΗ DIVERSITY, EQUITY AND INCLUSION

ΟΔΗΓΙΕΣ ΠΟΛΙΤΙΚΗΣ ΚΑΙ ΠΡΟΣΤΑΣΙΑΣ
POLICY AND PROTECTION GUIDELINES

2025



ΔΙΑΦΟΡΕΤΙΚΟΤΗΤΑ, ΙΣΟΤΗΤΑ ΚΑΙ ΣΥΜΠΕΡΙΛΗΨΗ

Οι Γιατροί του Κόσμου - Ελλάδας (ΓτΚ) δεσμεύονται να προωθούν, να καλλιεργούν και να διατηρούν μια κουλτούρα διαφορετικότητας, ισότητας και συμπερίληψης.

Η πολιτική αυτή καλύπτει ολόκληρη την οργάνωση των ΓτΚ, η οποία περιλαμβάνει το Διοικητικό Συμβούλιο, την ανώτερη διοικητική ομάδα, τους τοπικούς συντονιστές, το προσωπικό και τις ομάδες πεδίου, τους εθελοντές και τους εξωτερικούς συμβούλους, και είναι ενσωματωμένη στην Πολιτική Ανθρώπινου Δυναμικού και Προσλήψεων της οργάνωσης.

Το ανθρώπινο κεφάλαιό μας είναι το πολυτιμότερο κεφάλαιο που διαθέτουμε. Το συλλογικό άθροισμα των ατομικών διαφορών, των εμπειριών ζωής, των γνώσεων, της εφευρετικότητας, της καινοτομίας, της αυτοέκφρασης, των μοναδικών ικανοτήτων και του ταλέντου που τα μέλη του οργανισμού μας επενδύουν στην εργασία τους αποτελεί σημαντικό μέρος όχι μόνο της κουλτούρας μας, αλλά και της φήμης μας και των επιτευγμάτων της οργάνωσης.

Εκτιμούμε και ενθαρρύνουμε τις διαφορές των μελών, των εθελοντών και του προσωπικού της οργάνωσής μας όσον αφορά την ηλικία, το χρώμα, την αναπηρία, την εθνικότητα, την οικογενειακή ή οικογενειακή κατάσταση, την ταυτότητα ή έκφραση φύλου, τη γλώσσα, την εθνική καταγωγή, τις σωματικές και διανοητικές ικανότητες, τις πολιτικές πεποιθήσεις, τη φυλή, τη θρησκεία, τη σεξουαλική ταυτότητα, την κοινωνικοοικονομική κατάσταση, την κατάσταση των βετεράνων και άλλα χαρακτηριστικά που καθιστούν τα μέλη, τους εθελοντές και το προσωπικό μας μοναδικά.

Οι ΓτΚ παρέχουν ένα εργασιακό περιβάλλον απαλλαγμένο από διακρίσεις και παρενοχλήσεις. Η οργάνωσή μας δεν ανέχεται την παρενόχληση με βάση τη φυλή, το χρώμα, τη θρησκεία, το φύλο, την εθνική καταγωγή, την καταγωγή, την αναπηρία, την ηλικία, την ταυτότητα φύλου ή την έκφραση φύλου, τη σωματική ή πνευματική αναπηρία, την οικογενειακή κατάσταση, την εγκυμοσύνη, τον τοκετό ή συναφείς καταστάσεις, τις γενετικές πληροφορίες, την κοινωνική και οικονομική ευαλωτότητα ή/και οποιονδήποτε άλλο παράγοντα που απαγορεύεται από την ευρωπαϊκή, εθνική νομοθεσία.

Οι διακρίσεις ή η παρενόχληση οποιουδήποτε είδους με βάση ένα προστατευόμενο χαρακτηριστικό δεν επιτρέπονται στα γραφεία μας, σε εκδηλώσεις που σχετίζονται με την εργασία ή εκτός εργασίας, εάν επηρεάζουν το χώρο εργασίας. Οι κανόνες αυτοί δεν περιορίζονται στις σχέσεις προϊστάμενου /υφιστάμενου και ισχύουν για όλους τους εργαζόμενους και μη εργαζόμενους, συμπεριλαμβανομένων των εθελοντών, των εξυπηρετούμενων και δικαιούχων των προγραμμάτων μας, των επισκεπτών, των συμβούλων, των προμηθευτών, των εργολάβων, των συνεργαζόμενων οργανώσεων και άλλων επαγγελματικών σχέσεων των ΓτΚ.

Οι πρωτοβουλίες των Γιατρών του Κόσμου για τη διαφορετικότητα εφαρμόζονται -αλλά δεν περιορίζονται- στις πρακτικές και τις πολιτικές μας σχετικά με την πρόσληψη, την επαγγελματική ανάπτυξη και κατάρτιση, τα κοινωνικά και ψυχαγωγικά προγράμματα, την ολοκλήρωση συνεργασίας, τις καταγγελίες και τη συνεχή ανάπτυξη ενός εργασιακού περιβάλλοντος που βασίζεται στην προϋπόθεση της ισότητας των φύλων και της διαφορετικότητας που ενθαρρύνει και επιβάλλει:

- ✓ Επικοινωνία και συνεργασία με σεβασμό μεταξύ όλων των τμημάτων και ομάδων και των μελών του προσωπικού.
- ✓ Ομαδικότητα, συνεργασία και συμμετοχή όλου του προσωπικού, επιτρέποντας την εκπροσώπηση όλων των ομάδων και των προοπτικών του προσωπικού και των εμπλεκόμενων εθελοντών.
- ✓ Ισορροπία μεταξύ επαγγελματικής και προσωπικής ζωής μέσω ευέλικτων χρονοδιαγραμμάτων εργασίας
- ✓ Συνδρομή στις κοινότητες που εξυπηρετούμε για την προώθηση της μεγαλύτερης κατανόησης και σεβασμού της διαφορετικότητας.

Όλα τα μέλη, οι εθελοντές και το προσωπικό των ΓτΚ έχουν την ευθύνη να συμπεριφέρονται στους άλλους με αξιοπρέπεια και σεβασμό ανά πάσα στιγμή. Όλα τα μέλη, οι εθελοντές, το προσωπικό και οι εκπρόσωποι των ΓτΚ αναμένεται να επιδεικνύουν συμπεριφορά που αντανάκλα την συμπερίληψη και αποδοχή κατά τη διάρκεια της εργασίας τους, στις εργασιακές εκδηλώσεις εντός ή εκτός του χώρου εργασίας και σε όλες

τις εκδηλώσεις που διοργανώνονται, χρηματοδοτούνται ή/και συμμετέχουν οι Γιατροί του Κόσμου. Όλα τα μέλη, οι εθελοντές και το προσωπικό οφείλουν επίσης να έχουν λάβει απόλυτη γνώση και να σέβονται αυστηρά τον Κώδικα Δεοντολογίας της οργάνωσης, τη σχετική πολιτική Ανθρώπινου Δυναμικού και την Πολιτική Εθελοντών και να παρακολουθούν και να ολοκληρώνουν την εκπαίδευση σε θέματα ισότητας, ώστε να ενισχύουν τις γνώσεις τους για την εκπλήρωση αυτής της ευθύνης.

Κάθε μέλος των ΓτΚ που διαπιστώνεται ότι έχει επιδείξει ανάρμοστη συμπεριφορά ή συμπεριφορά ένα-

ντι άλλων μπορεί να υποβληθεί σε πειθαρχική δίωξη σύμφωνα με τις διατάξεις του Κώδικα Δεοντολογίας των ΓτΚ.

Τα μέλη, οι εθελοντές και το προσωπικό των ΓτΚ που πιστεύουν ότι έχουν υποστεί οποιοδήποτε είδους διάκριση που έρχεται σε σύγκρουση με την πολιτική και τις πρωτοβουλίες της οργάνωσης για τη διαφορετικότητα και τον πλουραλισμό, θα πρέπει να ζητήσουν υποστήριξη από έναν προϊστάμενο ή απευθείας από τον Γενικό Διευθυντή.

DIVERSITY, EQUITY, AND INCLUSION

Doctors of the World- Greece / Médecins du Monde-Greece (MDM-Greece) is committed to fostering, cultivating and preserving a culture of diversity, equity and inclusion.

This policy covers the entire organization of MDM-Greece, which includes the Board of Directors, the higher Management team the field personnel, the volunteers and the external consultants and is integrated in the HR and Recruitment Policy of the organization.

Our human capital is the most valuable asset we have. The collective sum of the individual differences, life experiences, knowledge, inventiveness, innovation, self-expression, unique capabilities and talent that our organization members invest in their work represents a significant part of not only our culture, but our reputation and organization's achievement as well.

We value and encourage our organization members' differences in age, color, disability, ethnicity, family or marital status, gender identity or expression, language, national origin, physical and mental ability, political affiliation, race, religion, sexual identity, socio-economic status, veteran status, and other characteristics that make our members, volunteers and personnel unique.

MDM-Greece provides a work environment free from discrimination and harassment. The organization won't tolerate harassment based on race, color, religion, gender, national origin, ancestry, disability, age, gender identity or gender expression, physical or mental disability, marital/family status, pregnancy, childbirth or re-

lated conditions, genetic information, socioeconomic vulnerability and/or any other factors prohibited by European, national / local legislation.

Discrimination or harassment of any kind based on a protected characteristic isn't allowed in our offices, at work-related functions, or outside of work if it affects the workplace. These rules aren't limited to manager/subordinate relationships, and apply to all employees and non-employees, including volunteers, beneficiaries, guests, consultants, suppliers, contractors, partners organizations and other professional relationships of MDM-Greece.

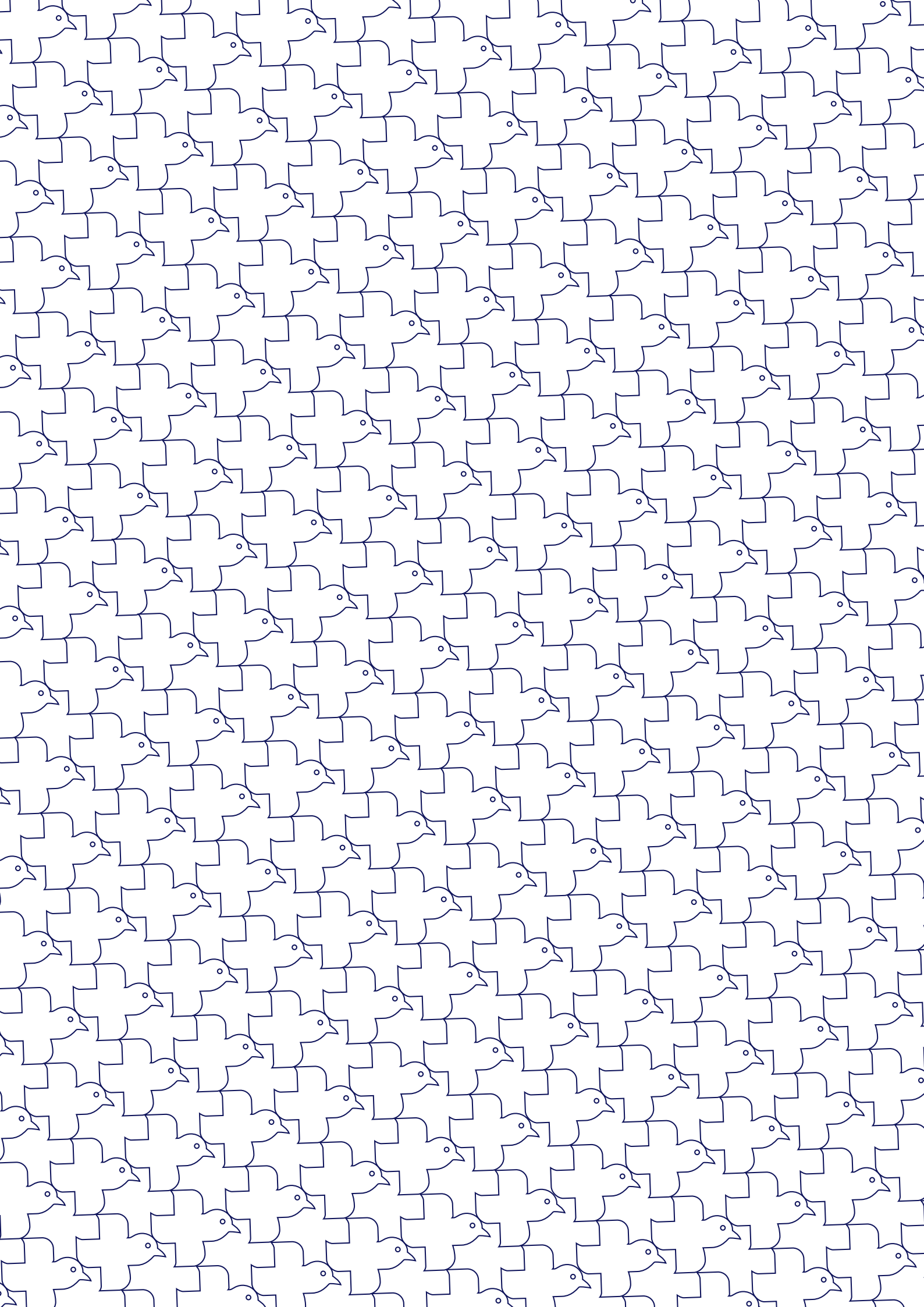
MDM-Greece's diversity initiatives are applicable—but not limited—to our practices and policies on recruitment, professional development and training; social and recreational programs; layoffs; terminations; and the ongoing development of a work environment built on the premise of gender and diversity equity that encourages and enforces:

- ✓ Respectful communication and cooperation between all departments and teams and staff members.
- ✓ Teamwork and personnel participation, permitting the representation of all groups and all staff and volunteers' perspectives.
- ✓ Work/life balance through flexible work schedules to accommodate the organization's personnel varying needs.
- ✓ Contributions to the communities we serve to promote a greater understanding and respect for the diversity.

All MDM-Greece members, volunteers and staff have a responsibility to treat others with dignity and respect at all times. All MDM-Greece members, volunteers, staff and representatives are expected to exhibit conduct that reflects inclusion during work, at work functions on or off the work site, and at all other organizations'-sponsored and participative events. All members, volunteers and staff are also required to respect the code of conduct, the relative HR and Volunteers' policy and to attend and complete equity training to enhance their knowledge to fulfill this responsibility.

Any MDM-Greece's member found to have exhibited any inappropriate conduct or behavior against others may be subject to disciplinary action according to the provisions of the MDM Code of Conduct.

MDM-Greece's members, volunteers and personnel who believe they have been subjected to any kind of discrimination that conflicts with the organization's diversity policy and initiatives should seek support from a supervisor or directly from the General Director.



DOCTORS OF THE WORLD



ΚΕΝΤΡΙΚΑ ΓΡΑΦΕΙΑ

Σαπφούς 12
10553, Αθήνα
T: 210.32.13.150

HQ ATHENS

12 Sappous Str
10553, Athens
T: 210.32.13.150

